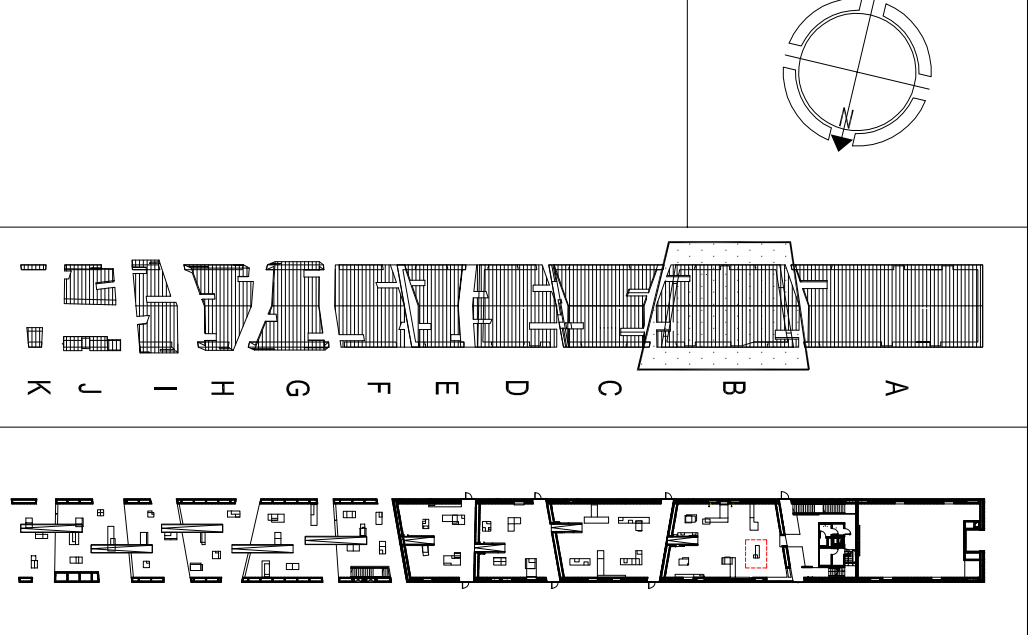


MAZOLEUM MARTYROLOGII WSI POLSKICH
WRAZ Z ZAGOSPODAROWANIEM TERENU

LOKALIZACJA: MICHNIÓW
DZIAŁKI NR EW. 297.298.299.300.301.302
INWESTOR: MUZEUM WSI KIELECKIEJ
UL. JANA PAWŁA II 6
25-025 KIELCE



UWAGI:
SZKLANE GALIOTY WYKONANE WG. DETAL_1 RVS. A-10-02 (WYMIAR GALIOTY DOSTOSOWANY DO WYMIARU OTWORU W BRYLE)
PODSMIETKONE GRAFIKINĄ FOLI WYKONANE WG. DETAL_1 RVS. A-10-03 (WYMIAR DOSTOSOWAĆ DO WIELKOŚCI FOTOGRAFI)
WPRUSZCZONE MONITORY LCD WYKONANE WG. DETAL_2 RVS. A-10-03 (WYMIAR STALY)
OTWORY REMIZYJNE WYKONANE WG. DETAL_3 RVS. A-10-03
SZCZELIUNA DO OGRANICZENEGO WGAŁADU WYKONANE WG. DETAL_4 RVS. A-10-03
Druk solwentowy na PCV WYKONANE WG. DETAL_5 RVS. A-10-03
GENERAŁNY PROJEKTANT:

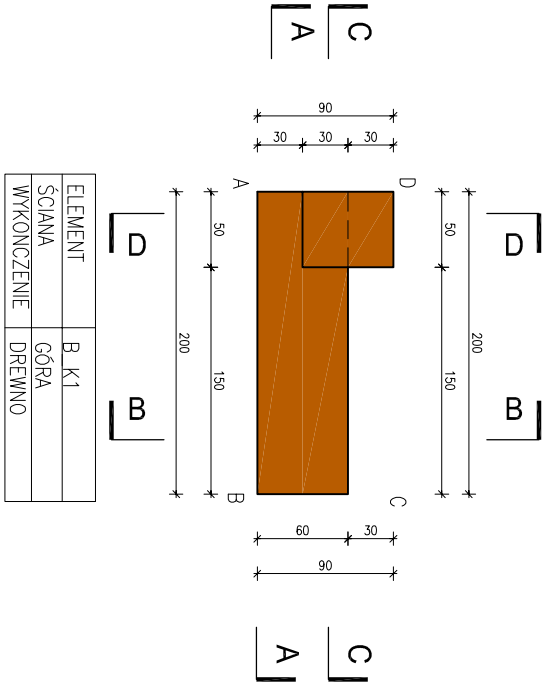
NIZIO DESIGN INTERNATIONAL
MIROSŁAW NIZIO
UL. INŻYNIERSKA 3 / 4
03-410 WARSZAWA

AUTOR.: arch. MIROSŁAW NIZIO
PROJEKTANT:: arch. BARTŁOMIEJ TERLIKOWSKI MA/085/04
SPRAWDZAJĄCY: arch. RAFAŁ SIERACZYŃSKI WA 027-04
OPRACOWANIE:: arch. ŁUKASZ BONIEWSKI, arch. ANNA DERACH,
arch. AGATA KOLWAS, arch. SEBASTYAN KUCHARUK,

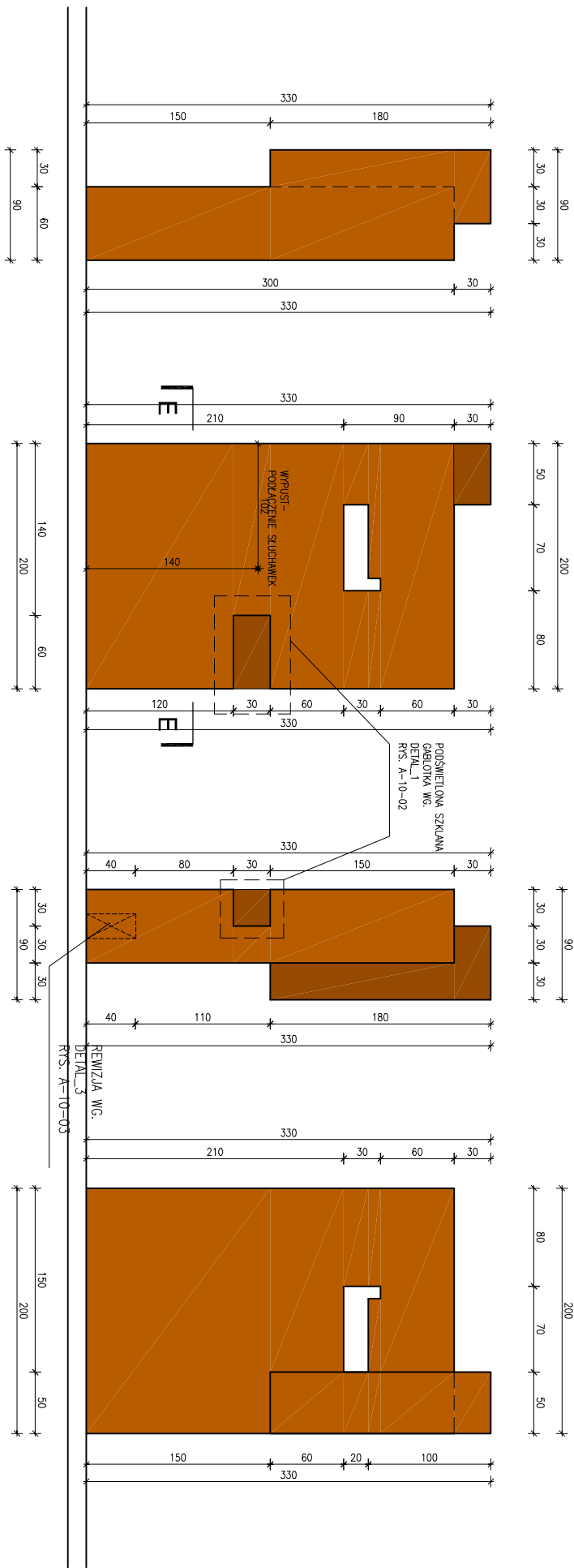
FAZA PROJEKTU:
PROJEKT BUDOWLANO-WYKONAWCZY
TREŚĆ RYSUNKU:
WYPOSAŻENIE POMIESZCZENIA I/B/01

SKALA: 1:50
DATA.: 31-07-2009
TEMAT: BRANŻA: GRUPA: NR RYS.: REMIZJA:
MWP A 09 01A 00

salob_k1



| | |
|-------------|-------|
| ELEMENT | B_K1 |
| SCIANA | GÓRA |
| WYKONCZENIE | DREWN |



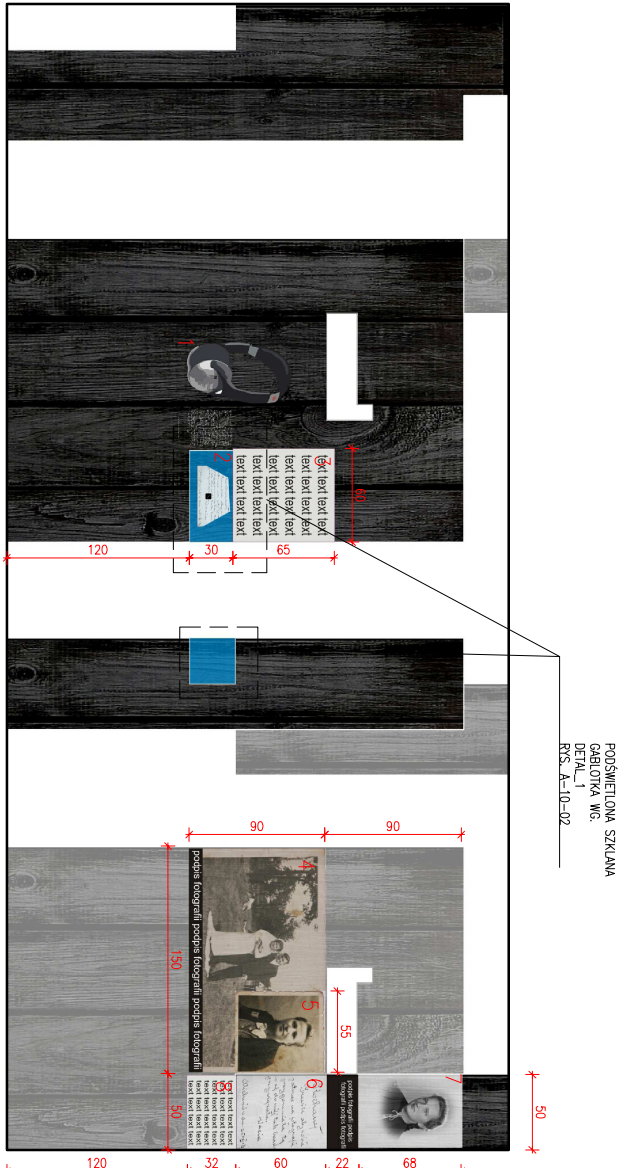
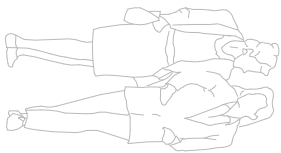
| | |
|-------------|-------|
| ELEMENT | B_K1 |
| SCIANA | D-A |
| WYKONCZENIE | DREWN |

| | |
|-------------|-------|
| ELEMENT | B_K1 |
| SCIANA | A-B |
| WYKONCZENIE | DREWN |

| | |
|-------------|-------|
| ELEMENT | B_K1 |
| SCIANA | B-C |
| WYKONCZENIE | DREWN |

| | |
|-------------|-------|
| ELEMENT | B_K1 |
| SCIANA | C-D |
| WYKONCZENIE | DREWN |

| | |
|-------------|----------|
| ELEMENT | B_K1 |
| SCIANA | PODSTAWA |
| WYKONCZENIE | DREWN |



- ZESTAWIENIE WKŁADÓW
MERYTORYCZNYCH
- | | |
|---|--|
| 1 oznaczenie elementu nazwa materiału | salob_k1 odstuch fragmentu pomietnika Emil |
| 2 oznaczenie elementu nazwa materiału technologia | salob_k1 pomietnik Emil szkiono gabobiko |
| 3 oznaczenie elementu nazwa materiału technologia | salob_k1 opis druk solwentowy no PCV |
| 4 oznaczenie elementu nazwa materiału technologia | salob_k1 P/O10002 druk solwentowy no folii |
| 5 oznaczenie elementu nazwa materiału technologia | salob_k1 P/O10004 druk solwentowy no PCV |
| 6 oznaczenie elementu nazwa materiału technologia | salob_k1 Galek 003 druk solwentowy no folii |
| 7 oznaczenie elementu nazwa materiału technologia | salob_k1 Galek 002 druk solwentowy no folii |
| 8 oznaczenie elementu nazwa materiału technologia | salob_k1 opis druk solwentowy no folii |